

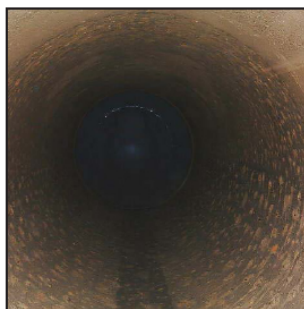
Huvudkylpumpar skyddas med Belzona®



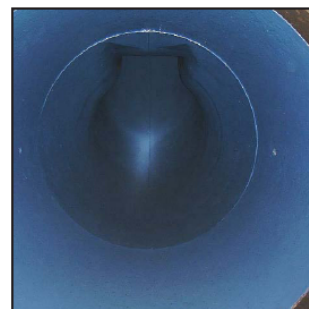
Storleken på pumparna kan föreställas med tanke på inloppsrören



Sugsida belagd



Graden av korrosion är var uppenbar vid inspektion av inloppsrören



Färdig beläggning

STATISTIK

KUND

Energiverk

MATERIAL

Gjutjärn

APPLICERADES

2004

PRODUKTER

Belzona® 1111

Belzona® 1341

DETALJ SOM ÅTGÄRDATS

Allen Gwynnes kylpumpar. Denna typ av pump levererar 455m³/minut.

ANLEDNING TILL ÅTGÄRD

Erosion och korrosion.

APPLIKATIONSMETOD

Uppgraderingen har skett enligt en Belzona® Know-How leaflet CEP-1 & -3. Med för hög kloridhalt i gjutjärnet ångtvättades och blästrades utrustningen flera gånger tills godkänt resultat uppmättes.

RESULTAT

En konkurrerande beläggning hade tidigare testats. Dock utan framgång. Den gamla beläggningen togs bort och utrustningen belades i stället med Belzona® 1341. Med tanke på verkningsgradsökningen började beläggningen direkt att generera tillbaka pengar. Beläggningen oskadad 2007.

DEFENSA SERVICE

Defensa Service AB är er auktoriserade Belzona®-representant som projekterar, utför och dokumenterar arbeten liknande detta.

Tfn: 0555-425 80 | www.defensa.se | info@defensa.se