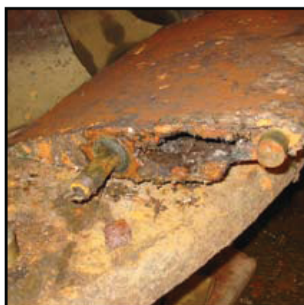


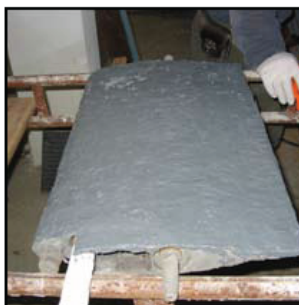
## Belzona® reparerar ledskenor till Francisturbin



Ledskena innan arbetets början



Ledskena efter blästring



Återuppbyggnad med  
Belzona® 1111



Färdig ledskena efter den  
sista beläggning med  
Belzona® 1341

### STATISTIK

#### KUND

Vattenkraftverk

#### MATERIAL

Gjutjärn

**APPLICERADES**  
September 2003

#### PRODUKTER

Belzona® 1111  
Belzona® 1341

### DETALJ SOM ÅTGÄRDATS

Ledskenor till Francisturbin.

### ANLEDNING TILL ÅTGÄRD

Skräp i vattnet, erosion och korrosion tvingade kunden att byta ut eller renovera sin utrustning.

### APPLIKATIONSMETOD

Uppgraderingen har skett enligt Belzona® Know-How leaflet CEP-8 & -10.

### RESULTAT

Efter att utrustningen belagts med Belzona® på både ledskenor och löphjul fann kunden en effektökning med 10-15%.

# DEFENSA SERVICE

Defensa Service AB är er auktoriserade Belzona®-representant som projekterar, utför och dokumenterar arbeten liknande detta.

Tfn: 0555-425 80 | [www.defensa.se](http://www.defensa.se) | [info@defensa.se](mailto:info@defensa.se)